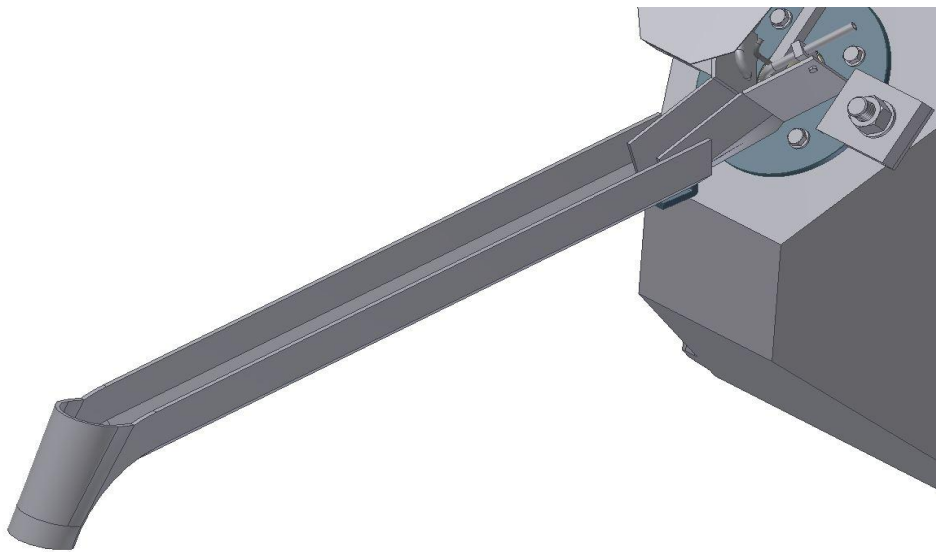


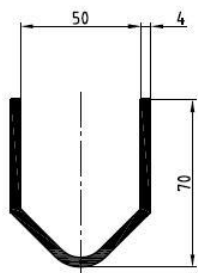
Ersatzteile / spare parts	Seite / page
Zuführungsrinne / launder	2
Grauguss Gießrinnenkopf / Gray cast launder head	3
Steigrohrabtastung / sensing electrode	4
Thermoelement Bad / thermocouple bath	6
Heizstäbe / heating rods	7
Heizstabschutzrohre / heating rod protection tube	7
Heizstabstopfen / heating rod plug	8
Heizstabdurchführungsblock / heating rod support block	8
Anschlussbrücken / connection bridge	9
Sternbrücke / starbridge	9
Elektrische Durchführung / electrical duct	10
Anschlusskastendeckel / cover of connection box	11
Füllstandsmeldeleuchte / filling level lights	12
Thermoelement Ofenraum / thermocouple furnace chamber	13
Spiegel / mirror	14
Fülltrichter Grauguss / filling funnel grey casted	15
Fülltrichter Feuerfest / filling funnel lined	17
Allgemeine Ersatzteile Fülltrichter / common parts filling funnel	19
Füllrohre / filling cones	20
Steigrohre geflanscht / rising tube steel flange	21
Steigrohre PneuCo / rising tube PneuCo	22
Steigrohre Standard / rising tube standard	23
Reinigungstür / cleaning door	25
Spülstein / porous plug	26
Wiegezelle / loading cell	27
Pneumatikventile / pneumatic valves	28
Druckmessumformer / pressure transmitter	31

Zuführungsrinne / Launder

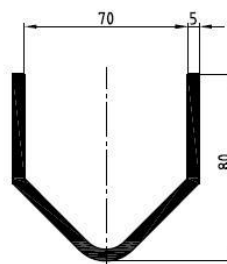
NL	Form	Zeichnungs- Nr. drawing- no.	Part. - Nr.
1000 mm	3	210584-1-B	00060570
1000 mm	4	210540-1-B	00060640
1600 mm	3	210584-1-B	00060573
1600 mm	4	210540-1-B	00060680



Form 3



Form 4



Ersatzteilblatt WESTOMAT®

Spare Parts WESTOMAT®

ORIGINAL  
PARTS

24h Service:  
Fax +49 02243 7993 3 29  
Tel. +49 02243 74478

StrikoWestofen  
Group

Efficiency. Powered by knowledge.

### Grauguss Kopf Zuführungsrinne V-Form

Form	Zeichnungs- Nr. drawing- no.	Part. - Nr.
3	210584-1-C	100026398
4	210540-1-C	100026399

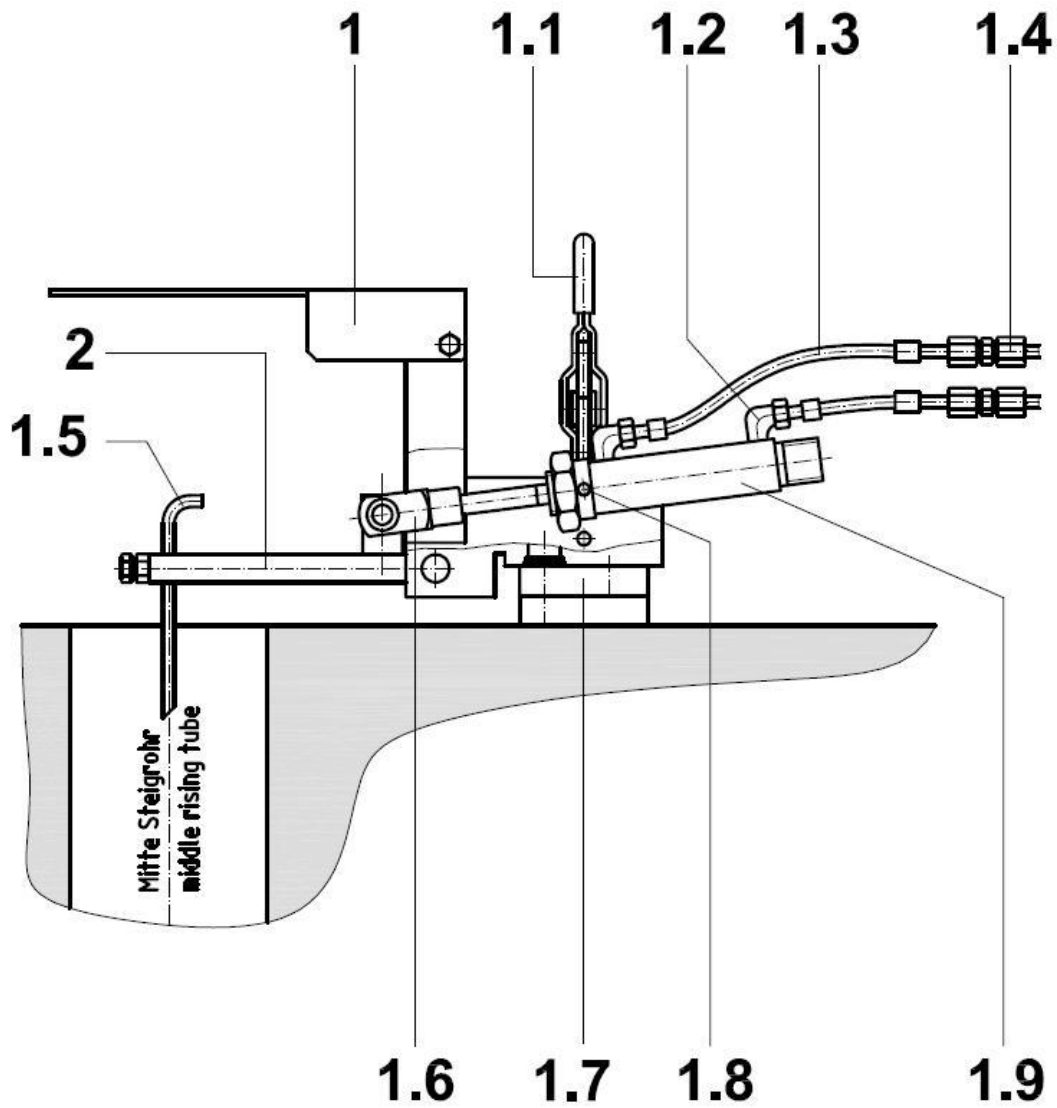


## Steigrohrabtastung / sensing electrode

Pos.	Benennung/ description	Zeichnungs- Nr. drawing- no.	Part-Nr.
1	Steigrohrabtastung kpl. Rising tube scanner kpl.	1210300-1-B	89588000
1.1	Senkrechttspanner vertical holder		00397110
1.2	Winkelschraubverschraubung angle screw connecting		00382000
1.3	ND- Schlauch NW 6x500 ND-hose NW 6x500		00322096
1.4	Gerade Schottverschraubung SV 6-L straight screw connection SV 6-L		00376300
1.5	Abtastelektrode scanner electrode		00397810
1.6	Gabelkopf S 32 M10x 1.25 fork head S 32 M10x 1.25		00277900
1.7	Pertinax- Platte pertainax-plate		00393550
1.8	Schwenkbefestigung DN 25 / WBN20/ 25 swivel mounting DN 25/ WBN20/ 25		00289600
1.9	Pneumatikzylinder DSN-25-25-PPV-S6 pneumatic cylinder DSN-25-25-PPV-S6		00289740
2	Abtastung Stahl scanning steel work	12112316-1-G	00059940

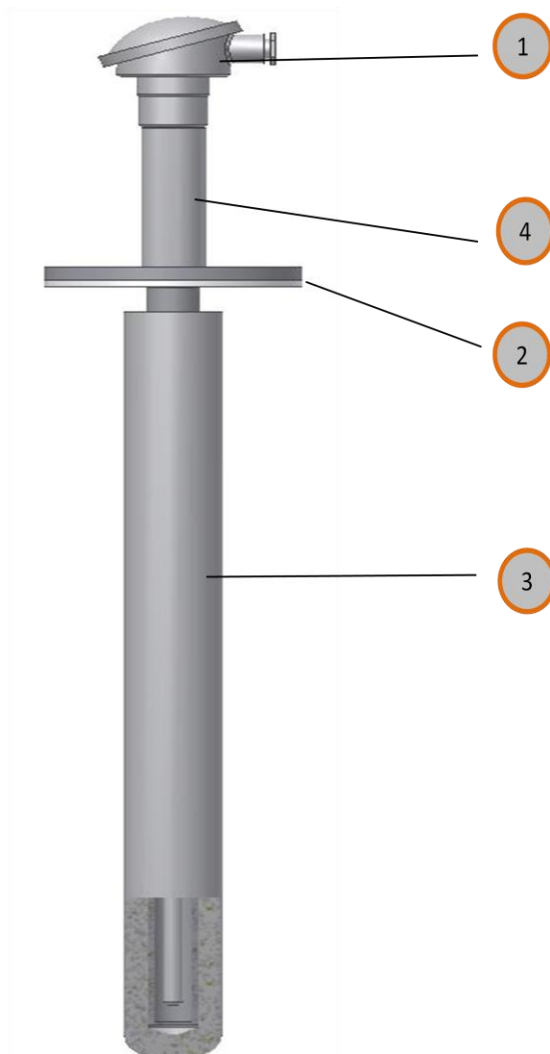


Steigrohrabtastung / Sensing electrode



Thermoelement Bad / thermocouple bath

Pos.	Benennung/ description	Zeichnungs- Nr. drawing- no.	Part-Nr.
1	Doppelthermoelement NiCrNi, NL= 700 double thermocouple NiCrNi, NL= 700		00416100
2	Dichtung Silikon; 130x40x5 sealing silicon; 130x40x5	200411-1-B	00361000
3	Schutzrohr Thermoelement SIC NL= 560 protective tube thermocouple SIC NL=560		00423400
4	Flansch mit Muffe flange with socket	200427-1-B	00054700



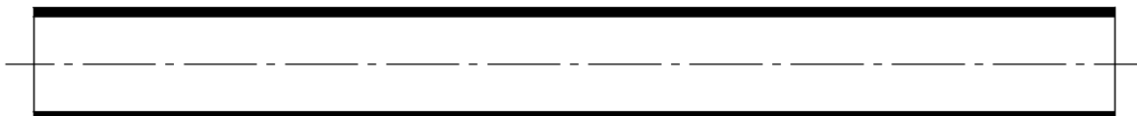
**Heizstäbe / heating rods**

Anzahl	Ofentyp	Ø / Länge	Part-Nr.
3	WESTOMAT® 650 S / SL	32/ 1500	00326040
3	WESTOMAT® 900 S / SL	32/ 1700	00326060
3	WESTOMAT® 1200 S / SL	32/ 1800	00326070
3	WESTOMAT® 1700 S - 2300 S	38/ 2010	00326090
3	WESTOMAT® 2300 SB - 3100 S	38/ 2210	00326100



**Heizstabschutzrohre / heating rod protection tube**  
**Nur bei Spülsteinausrüstung / only for porous plugs**

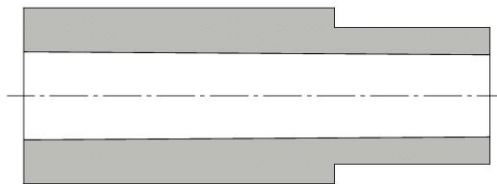
Anzahl	Ofentyp	Ø / Länge	Part-Nr.
3	WESTOMAT® 650 S / SL	120/ 1000	00352100
3	WESTOMAT® 900 S / SL	120/ 1100	00352401
3	WESTOMAT® 1200 S / SL	120/ 1200	00352400
3	WESTOMAT® 1700 S - 2300 S	120/ 1410	00352415
3	WESTOMAT® 2300 SB - 3100 S	120/ 1600	00352416



Heizstabstopfen / heating rod plug

Nur bei Spülsteinausrüstung / only for pourus plugs

Anzahl	Ofentyp	Part-Nr.
6	WESTOMAT® 650 S -1200 SL	89525210
6	WESTOMAT® 1700 S	89528000
6	WESTOMAT® 2300 S - 3100 S	89528111

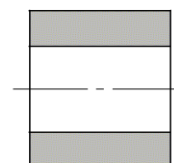
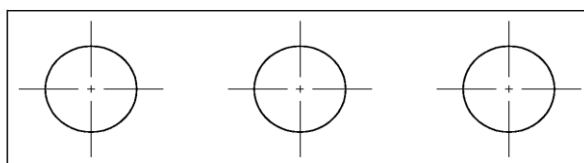


Heizstabdurchführungsblock bei Westomat ohne Spülsteine

Anzahl	Ofentyp	Part.- Nr. Pyroset	Part.- Nr.Legrit
6	WESTOMAT® 650 S / SL	89793000	89792000
6	WESTOMAT® 900 S / SL	89813000	89803000
6	WESTOMAT® 1200 S / SL	89814000	89804000
6	WESTOMAT® 1700 S / 2300 S	89815000	89805000
6	WESTOMAT® 2300 SB / 3100 S	89816000	89816000

Heizstabdurchführungsblock bei Westomat mit Spülsteine

Anzahl	Ofentyp	Part.- Nr. Pyroset	Part.- Nr.Legrit
6	WESTOMAT® 650 S / SL	89831121	89831101
6	WESTOMAT® 900 S / SL	89831120	89831100
6	WESTOMAT® 1200 S / SL	89831130	89831110
6	WESTOMAT® 1700 S / 2300 S	89831165	89831160
6	WESTOMAT® 2300 SB / 3100 S	89831175	89831170



### Anschlussbrücke / connection bridge

Anzahl	Ofentyp	∅ / Länge	Part-Nr.
3	WESTOMAT® 650 S - 1200 SL	32/ 270	89290000
3	WESTOMAT® 1700 S - 3100 S	38/ 270	89350000



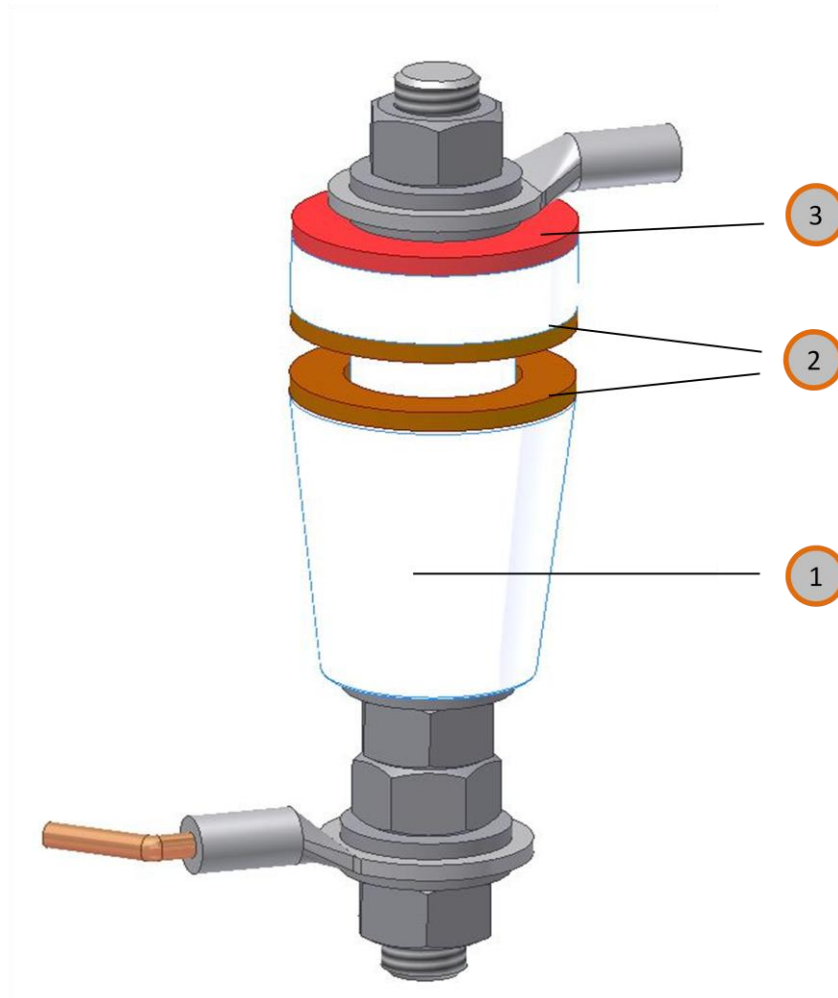
### Sternbrücke / Starbridge

Anzahl	Ofentyp	∅ / Länge	Part-Nr.
3	WESTOMAT® 650 S / SL	32/ 220	89270000
3	WESTOMAT® 900 S / SL	32/ 295	89280000
3	WESTOMAT® 1200 S / SL	32/ 345	89560000
3	WESTOMAT® 1700 S - 2300 S	38/ 370	89730000
3	WESTOMAT® 2300 SB - 3100 S	38/ 470	89710000



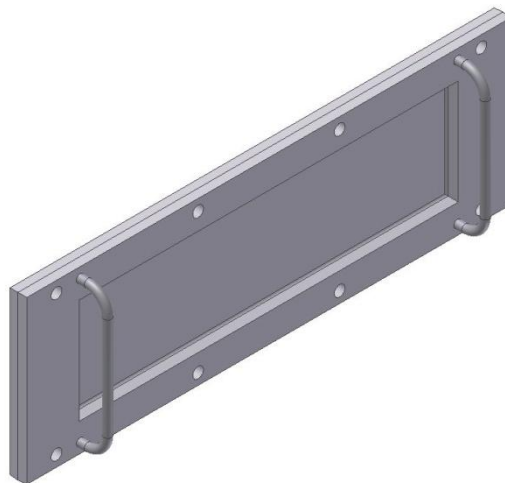
Elektrische Durchführung / electrical duct

Pos.	Benennung/ description	Anzahl pro Ofen number per furnace	Part-Nr.
1	elektrische Durchführung electrical duct	4	89310000
2	Dichtungsring Silikon sealing ring silicone	8	00360100
3	Dichtungsring Silikon sealing ring silicone	4	00360105



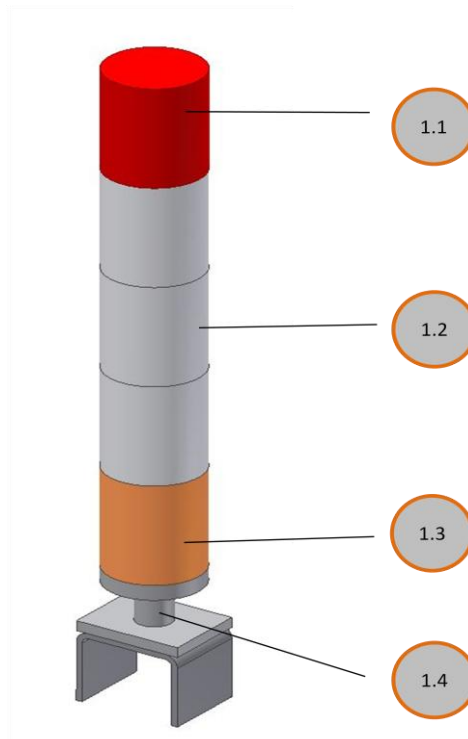
### Anschlusskastendeckel / cover of connection box

Pos.	Benennung/ description	Zeichnungs- Nr. drawing- no.	Part-Nr.
1	Deckel komplett Westomat 450 – 650 Cover complete Westomat 450 – 650		00348340
	Deckel komplett Westomat 900 – 1700 Cover complete Westomat 900 – 1700		00348341
	Deckel komplett Westomat 2300 – 3100 Cover complete Westomat 2300 – 3100		00348342
2	Griff		00348325
3	Dichtungsprofil rubber profil		00037000
4	Isolierung Isoplan 750 isolation		00360831



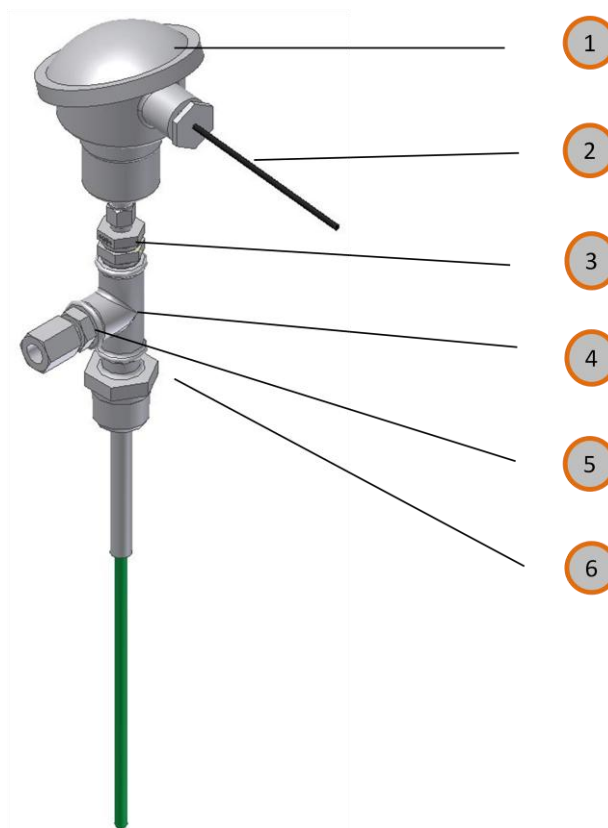
Füllstandmeldeleuchte / filling level lights

Pos.	Benennung/ description	Zeichnungs- Nr. drawing- no.	Part-Nr.
1	Füllstandsmeldeleuchte filling level lights		89621200
1.1	Leuchte- ROT lamp- red		00138340
1.2	Leuchte- WEIß lamp- white		00138330
1.3	Leuchte- ORANGE lamp- orange		00138350
1.4	Sockel base		00138310



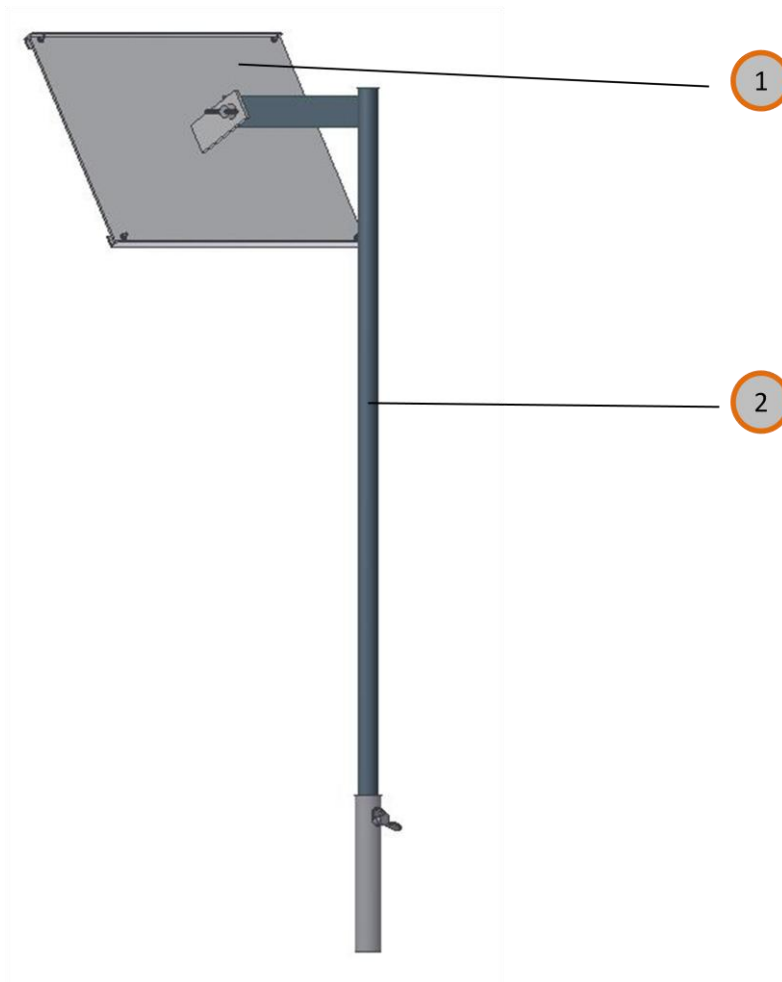
Thermoelement Ofenraum / thermocouple furnace chamber

Pos.	Benennung/ description	Zeichnungs- Nr. drawing- no.	Part-Nr.
1	NiCrNi Mantelthermoelement, NL= 400 NiCrNi jacket thermocouple; NL= 400		00411568
2	Ausgleichsleitung NiCrNi, 2x 0,75 mm <sup>2</sup> balance pipe NiCrNi, 2x 0,75 mm <sup>2</sup>		00414250
3	Klemmverschraubung 1/2" x 6 mm clamp fitting 1/2" x 6 mm		00414830
4	T-Stück 1/2" T-unit 1/2"		00382917
5	Gerade Einschraubverschraubung GE-10LR 1/2" straight screw fitting GE-10LR 1/2"		00414360
6	Reduziernippel R3/4" - 1/2" type 241 reduction nipple R3/4" - 1/2" type 241		00414360



Spiegel / mirror

Pos.	Benennung/ description	Zeichnungs- Nr. drawing- no.	Part-Nr.
1	Kristallspiegel cristal mirror		00393700
2	Spiegelhalterung holder for mirror	210138-1-B	00074300



Fülltrichter Grauguss / Filling funnel grey casted  
Westomat 450 – 1200

Pos.	Benennung/ description	Zeichnungs- Nr. drawing- no.	Part-Nr.
1	Fülltrichter Grauguss komplett grey casted filling funnel complete		89230125
2	Fülltrichter Grauguss ohne Anbauteile grey casted filling funnel without add on parts		00400052
3	Stahlbau Deckel Steel cover		00400061
4	Pneumatikzylinder Pneumaticcylinder		00296200



Fülltrichter Grauguss / Filling funnel grey casted  
Westomat 1200 – 3100

Pos.	Benennung/ description	Zeichnungs- Nr. drawing- no.	Part-Nr.
1	Fülltrichter Grauguss komplett grey casted filling funnel complete		100025567
2	Fülltrichter Grauguss ohne Anbauteile grey casted filling funnel without add on parts		100025538
3	Stahlbau Deckel Steel cover		89774001
4	Pneumatikzylinder Pneumaticcylinder		00299500



**Fülltrichter Feuerfest / filling funnel lined  
Westomat 650 - 1200**

Pos.	Benennung/ description	Zeichnungs- Nr. drawing- no.	Part-Nr.
	Nachfülltrichter kpl. filling funnel scanner kpl.		89642000
	Nachfülltrichter ohne Deckel filling funnel without lid		89640000
	Pneumatikzylinder pneumatic cylinder		00296200



Fülltrichter Feuerfest / filling funnel lined  
Westomat 1200 - 3100

Pos.	Benennung/ description	Zeichnungs- Nr. drawing- no.	Part-Nr.
	Nachfülltrichter kpl. filling funnel scanner kpl.		89772000
	Nachfülltrichter ohne Deckel filling funnel without lid		89770000
	Pneumatikzylinder pneumatic cylinder		00299500



### Allgemeine Ersatzteile Fülltrichter / common parts filling funnel

Pos.	Benennung/ description	Zeichnungs- Nr. drawing- no.	Part-Nr.
1	Gabelkopf SG - M12 fork head SG - M12		00296300
2	Klemmstück für Füllrohr clamping piece for filling funnel	10021101-1-C	00056650
3	ND-Schlauch ND- hose		00376791

**Füllrohre / filling cones  
Westomat 450 – 1200**

Pos.	Benennung/ description	Zeichnungs- Nr. drawing- no.	Part-Nr.
	Füllrohr Ankoform Ø 23mm Filling cone Ankoform Ø 23mm		00354180
	Füllrohr Graphit Ø 23mm Filling cone graphite Ø 23mm		00354100
	Füllrohr Ankoform Ø 40 mm Filling cone Ankoform Ø 40mm		00354188
	Füllrohr Graphit Ø 40 mm Filling cone graphite Ø 40mm		00354150

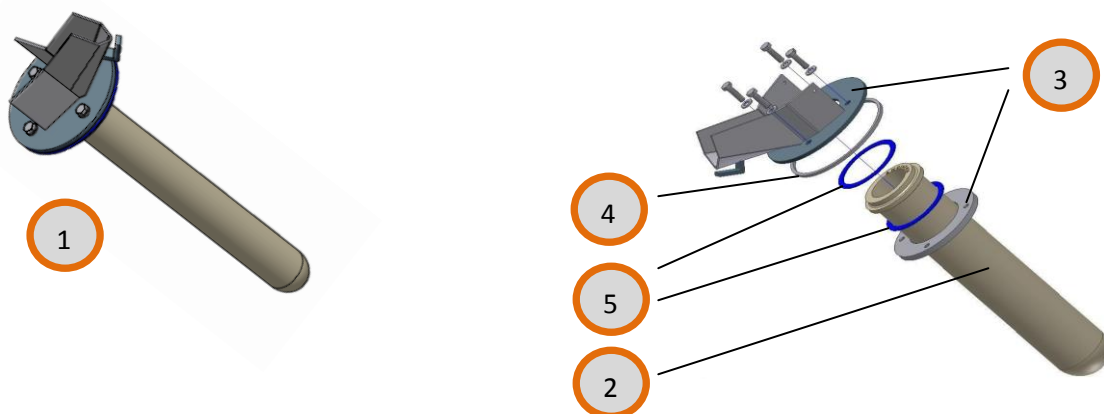
**Füllrohre / filling cones  
Westomat 1700 – 3100**

Pos.	Benennung/ description	Zeichnungs- Nr. drawing- no.	Part-Nr.
	Füllrohr Ankoform Ø 23mm Filling cone Ankoform Ø 23mm		00354185
	Füllrohr Graphit Ø 23mm Filling cone graphite Ø 23mm		00354120
	Füllrohr Ankoform Ø 40 mm Filling cone Ankoform Ø 40 mm		00354187
	Füllrohr Graphit Ø 40 mm Filling cone graphite Ø 40mm		00354160

## Steigrohrsystem geflanscht / Rising tube system steel flange

Pos.	Bezeichnung		Artikel Nr. part no.
1	Steigrohr geflanscht, komplett Riser tube compl.	AT580x80/50x12	89188000
1	Steigrohr geflanscht, komplett Riser tube compl.	AT580x80/50x16	89188001
1	Steigrohr geflanscht, komplett Riser tube compl.	AT580x80/50x21	89188002

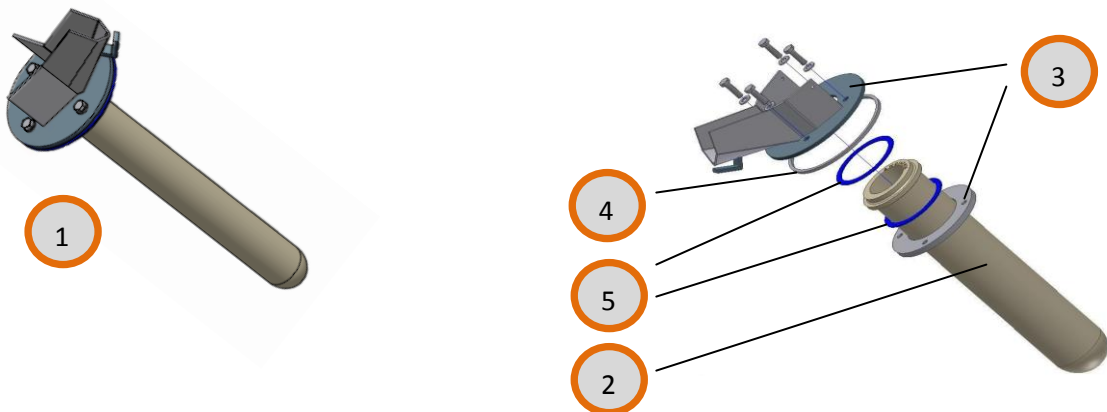
Pos.	Verschleißteile: wearing parts:		
2	Steigrohr AT580x80/50x12 Riser tube AT580x80/50x12	DOTFM1119-1-A	00356242
2	Steigrohr AT580x80/50x16 Riser tube AT580x80/50x16	DOTFM1114-1-A	00356243
2	Steigrohr AT580x80/50x21 Riser tube AT580x80/50x21	DOTFM1118-1-B	00356244
3	Steigrohrflansch, klein Steel flange small	Z. DOAGM0232-1-B	00062181
4	Dichtung 210x228x10-11 mm Sealing 210x228x10-11 mm	Z.DOAGF0071-1-A	00361517
5	Dichtung 82x103x1,5/3 mm Sealing 82x103x1,5/3 mm	Z.DOTFM0710-1-A	2x 00361514



## Steigrohrsystem geflanscht / Rising tube system steel flange

Pos.	Bezeichnung		Artikel Nr. part no.
1	Steigrohr geflanscht, komplett Riser tube compl.	AT580x110/80x24	89188003
1	Steigrohr geflanscht, komplett Riser tube compl.	AT580x110/80x28	89188004
1	Steigrohr geflanscht, komplett Riser tube compl.	AT580x110/80x35	89188005
1	Steigrohr geflanscht, komplett Riser tube compl.	AT580x110/80x40	89188006

Pos.	Verschleißteile: wearing parts:		
2	Steigrohr AT580x110/80x24 Riser tube AT580x110/80x24	DOTFM1120-1-A	00356245
2	Steigrohr AT580x110/80x28 Riser tube AT580x110/80x28	DOTFM1121-1-A	00356246
2	Steigrohr AT580x110/80x35 Riser tube AT580x110/80x35	DOTFM1122-1-A	00356247
2	Steigrohr AT580x110/80x40 Riser tube AT580x110/80x40	DOTFM1123-1-A	00356248
3	Steigrohrflansch, groß Steel flange large	Z. DOAGM0233-1-B	00062180
4	Dichtung 210x228x10-11 mm Sealing 210x228x10-11 mm	Z.DOAGF0071-1-A	00361517
5	Dichtung 112x133x1,5/3 mm Sealing 112x133x1,5/3 mm	Z.DOTFM0606-1-A	2x 00361515



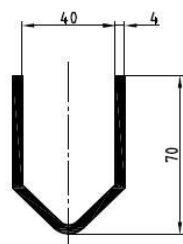
**Steigrohre mit PneuCo / rising tubes with PneuCo  
Westomat 650 – 1200**

Form	Größe	Zeichnungs- Nr. drawing- no.	Part-Nr.
3	40x16	12272332-1-C	00711005
3	50x18	12272333-1-C	00711004
3	65x21	12272334-1-C	00711009
4	80x24	12272337-1-C	00711003
4	80x35	12272339-1-C	00711008
4	80x40	12272341-1-C	00711002

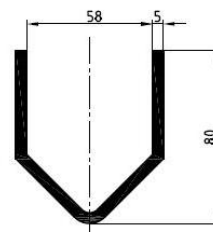
**Steigrohre mit PneuCo / rising tubes with PneuCo  
Westomat 1700 – 3100**

Form	Größe	Zeichnungs- Nr. drawing- no.	Part-Nr.
3	65x21	12272332-5-C	00711010
4	80x24	12272338-1-C	00711006
4	80x35	12272340-1-C	00711007
4	80x40	12272342-1-C	00711001

Form 3



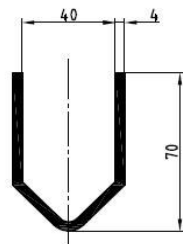
Form 4



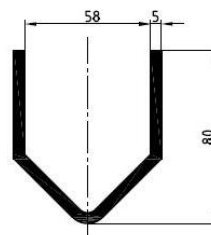
Steigrohre Standard / rising tubes standard  
Westomat 650 – 3100

Form	Größe	Zeichnungs- Nr. drawing- no.	Part-Nr.
3	40x12	210607-1-C	89604000
3	40x16	210608-1-D	89485000
3	50x18	210609-1-D	89174000
3	65x21	210610-1-D	89653700
4	80x24	210611-1-C	89187000
4	80x28	210612-1-C	89466000
4	100x35	210613-1-C	89655600

Form 3

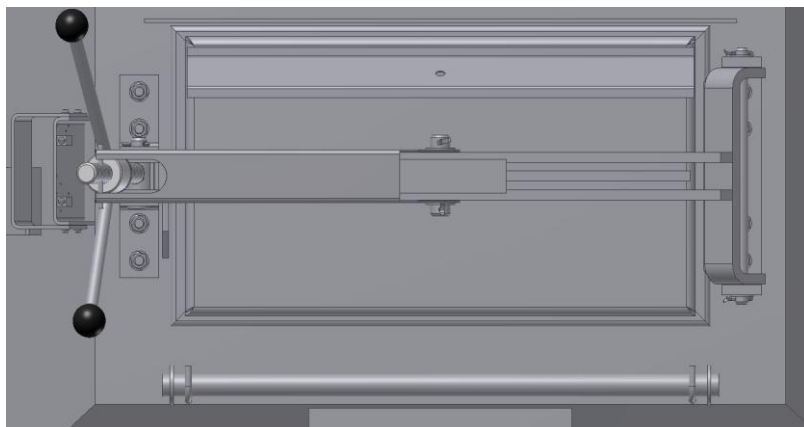


Form 4



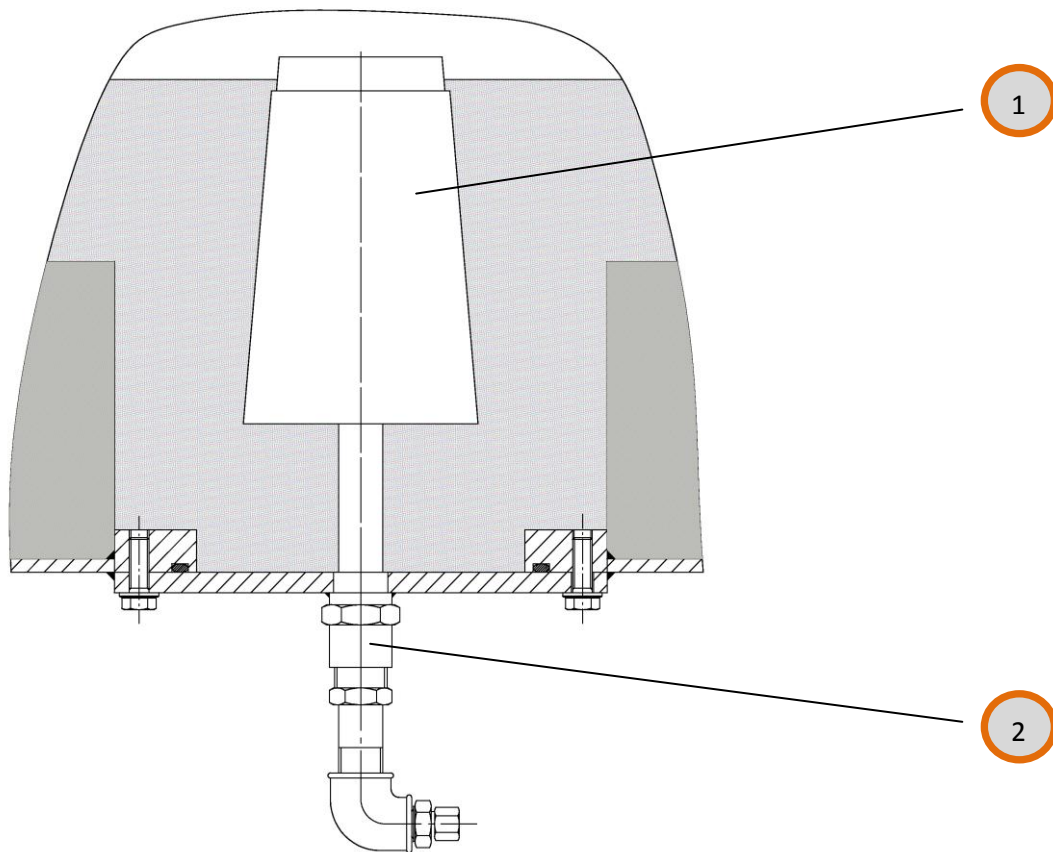
## Reinigungstür / cleaning door

Pos.	Benennung/ description	Zeichnungs- Nr. drawing- no.	Part-Nr.
	Rahmendichtung frame seal	210389-1-B	00041510
	Betätiger für Sicherheitsschalter AZM 161 B1 E acutator for safety switch AZM 161 B1 E		00402780
	Sicherheitsschalter AZM161-SK-12/12rk024 24V AC/DC safety switch AZM161-SK-12/12rk024 24V AC/DC		00402771
	Spannmutter/ Reinigungstür clamping nut/ cleaning door	12133305-1-D	00086120
	Augenschraube/ Reinigungstür eye screw/ cleaning door	12133304-1-F	00195900
	Türführung fitting for door	12133311-1-C	00059181
	Halter holder	12133310-1-E	00059165
	Bügel clamp	12133309-1-F	00059180



Spülstein / porous plug

Pos.	Benennung/ description	Zeichnungs- Nr. drawing- no.	Part-Nr.
1	Spülstein 3674x3010 porous plug 3674x3010		
2	Druckdichte Durchführung carrying out, pressure resistant	12113367-1-B	00277426



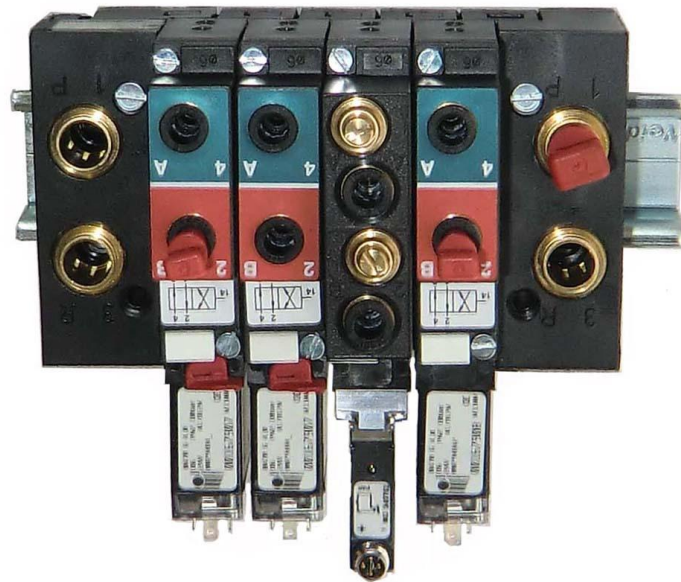
## Wiegezelle / loading cell

Benennung / description	Ofengröße / Furnace size	Part-Nr.
Drucklastwägezelle 2t Load cell	Bis W1700	00095270
Drucklastwägezelle 5t Load cell	Ab W2300	00095260
Meßkabel für Wägezelle Measuring cabel		00095300
Schutzblech Wägezelle fender		00095100



## Pneumatikventile / pneumatic valves

Ofentyp	Bezeichnung	Artikelnummer
Westomat® 250 - 3100	Ventilblock komplett Valve block complete	00294885
Westomat® VPC	Ventilblock komplett Valve block complete	00294884
Westomat® 250 - 3100	4/2 Wege-Impuls-Drossel-Ventil 4/2 way signal-throttle-valve	00294887
Westomat® 250 - 3100	Umrüstsatz Drossel-Ventil Conversion Kit Throttle valve	00294888
Westomat® 250 - 3100	4/2 Wege-Magnetventil mit Handbetätigung 4/2 way solenoid valve with manual override	00294844
Westomat® 250 - 3100	4/2 Wege-Magnetventil ohne Handbetätigung 4/2 way solenoid valve without manual override	00294842



## Proportionalventil / proportional valve

Ofentyp	Bezeichnung	Artikelnummer
Westomat® 250 - 3100	Proportionalventil ½" Proportional valve	02005146
Westomat® 250 - 3100	Proportionalventil ½" im Tausch Proportional valve ½" in exchange	02005146R



## Magnetventil / magnet valve

Ofentyp	Bezeichnung	Artikelnummer
Westomat® 250 – 3100 ProDos®	Magnetventil ohne Handbetätigung Solenoid valve without manual override	00297701
Westomat® 250 – 3100 ProDos®	Magnetventil mit Handbetätigung Solenoid valve with manual override	00297711



## Druckmessumformer / pressure transmitter

Ofentyp	Bezeichnung	Artikelnummer
Westomat® 250 – 2300	Druckmessumformer 0-200mbar Pressure transmitter 0-200mbar	100025066
Westomat® 3100	Druckmessumformer 0-250mbar Pressure transmitter 0-250mbar	100024311
Westomat® 250 – 1700 (verlängertes Steigrohr)	Druckmessumformer 0-400mbar Pressure transmitter 0-400mbar	100008341
Westomat® 2300 – 3100 (verlängertes Steigrohr)	Druckmessumformer 0-500mbar Pressure transmitter 0-500mbar	02001834

